



BUREAU DE GEOMETRE BGM Expert SRL

Rue des Betto, 35
B - 4300 WAREMME

E-mail : info@geometremorue.be
Web : www.geometremorue.be

- Commune d' HERON -

PLAN DE DIVISION

Rue Simon 13

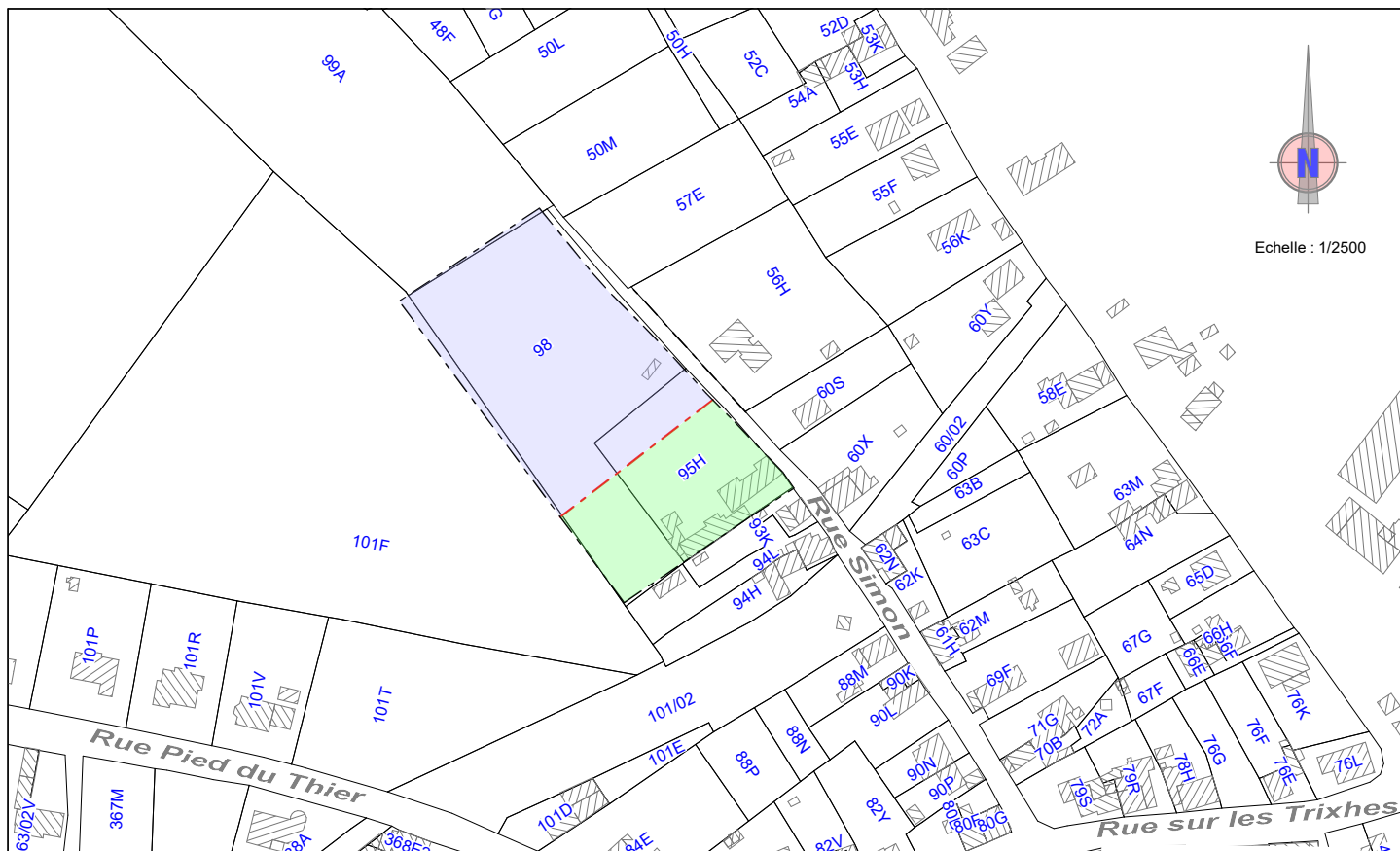
DEMANDEURS

CADASTRE

Héron 3ème division / Couthuin
Section C - parcelle n° 98 & 95H

EXTRAIT CADASTRAL

"Les données cadastrales au 1.1.2025 de ce document appartiennent exclusivement à l'Administration Générale de la Documentation Patrimoniale"



Dressé par : Sébastien Morue, Géomètre-Expert légalement admis et assermenté en cette qualité près le tribunal de Première Instance séant à Huy (n° d'inscription au tableau officiel des Géomètres-Experts : 040426)

Echelle du plan : 1/500

Dressé le 15 janvier 2026

Dossier n° 2025-044

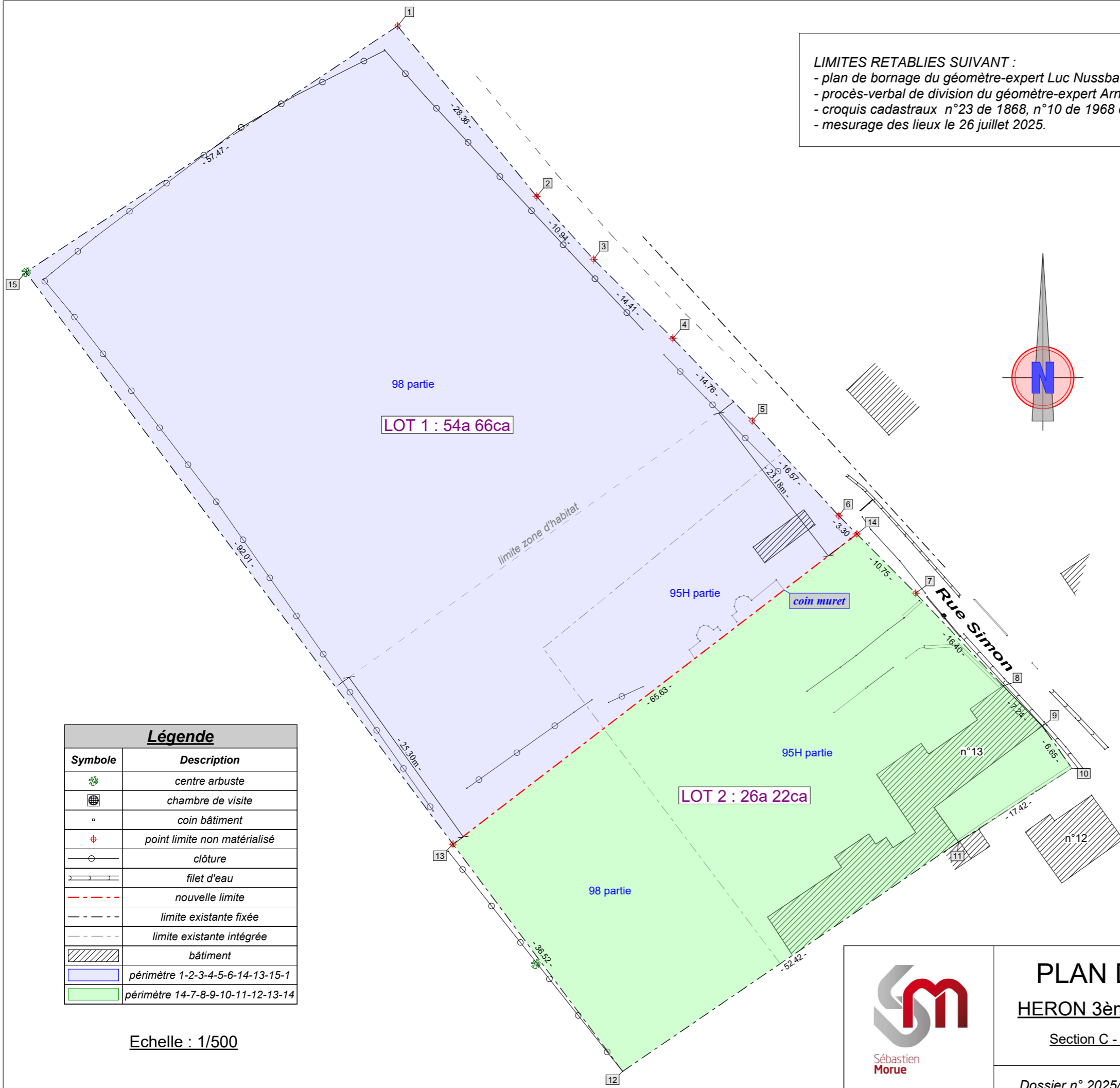
LIMITES RETABLIES SUIVANT :
 - plan de bornage du géomètre-expert Luc Nussbaum dressé le 8 juillet 2000 (n° de référence : 61015-189) ;
 - procès-verbal de division du géomètre-expert Arnaud Fossion dressé le 06/05/2020 (n° de référence : 61015-10281) ;
 - croquis cadastraux n°23 de 1868, n°10 de 1968 et n°5 de 1984 ;
 - mesurage des lieux le 26 juillet 2025.

n°	X	Y	Nature
1	204303.963	135800.947	point limite non matérialisé
2	204321.887	135778.975	point limite non matérialisé
3	204329.239	135770.872	point limite non matérialisé
4	204339.437	135760.693	point limite non matérialisé
5	204349.671	135750.055	point limite non matérialisé
6	204360.841	135737.821	point limite non matérialisé
7	204370.737	135727.849	point limite non matérialisé
8	204382.005	135715.932	coin bâtiment
9	204387.036	135710.723	coin bâtiment
10	204390.880	135705.293	coin mur
11	204376.266	135695.806	coin bâtiment
12	204332.972	135666.242	piquet de clôture
13	204311.113	135695.502	point limite non matérialisé
14	204363.168	135735.476	point limite non matérialisé
15	204256.045	135769.215	centre arbuste

Lot	Couleur	Contenance
Lot 1		5466 m2
Lot 2		2622 m2

Symbole	Description
	centre arbuste
	chambre de visite
	coin bâtiment
	point limite non matérialisé
	clôture
	filet d'eau
	nouvelle limite
	limite existante fixée
	limite existante intégrée
	bâtiment
	périmètre 1-2-3-4-5-6-14-13-15-1
	périmètre 14-7-8-9-10-11-12-13-14

Echelle : 1/500



PLAN DE DIVISION
HERON 3ème division/Couthuin

Section C - parcelles n° 98 & 95H

Dressé le 15/01/2026 par
 Sébastien Morue,
 Géomètre-Expert

Dossier n° 2025/044

Email : info@geometremorue.be
 Gsm : 0497/54.80.95

Adresse du bureau :
 Rue des Betto 35 - 4300 Waremmes